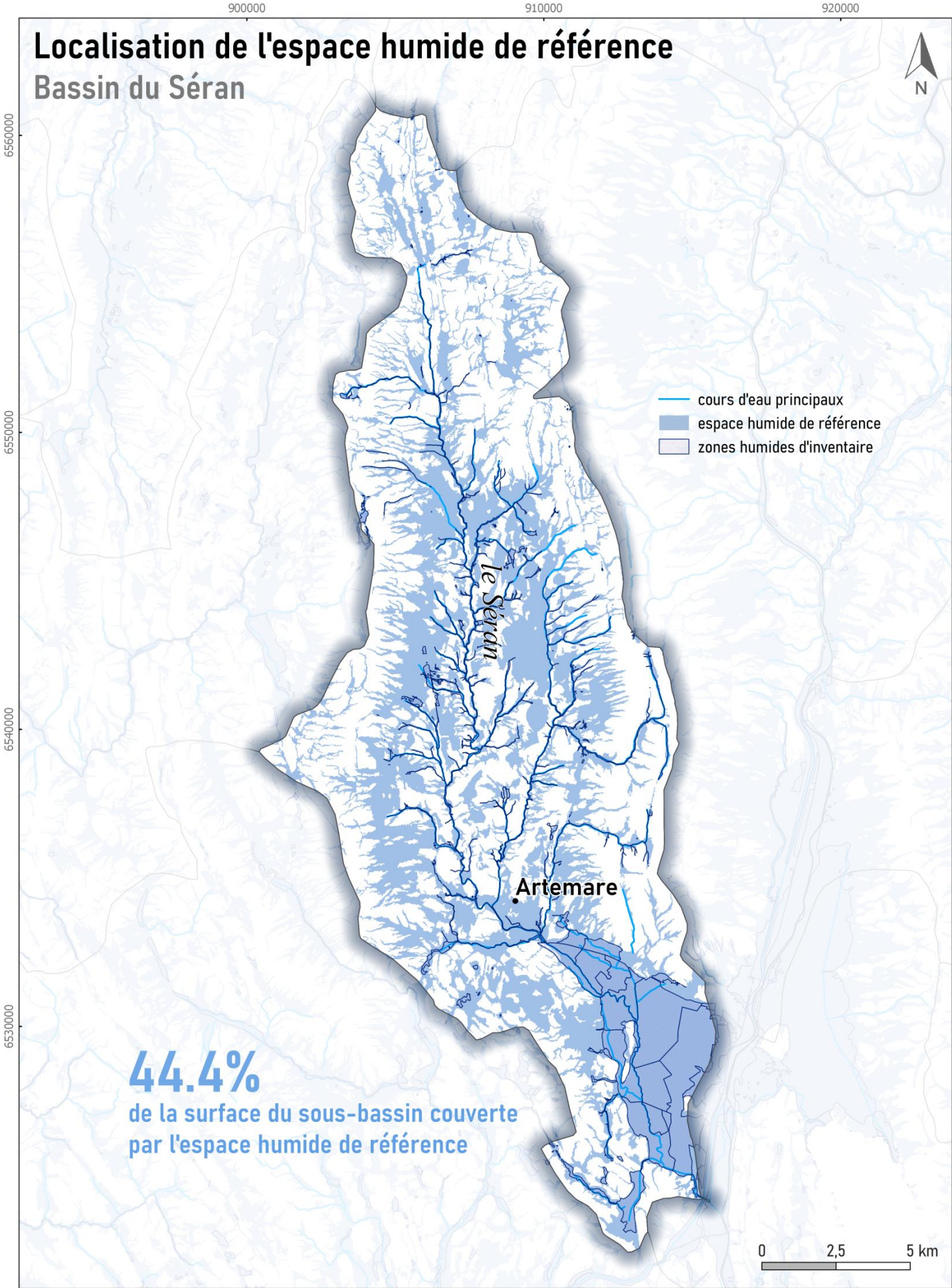
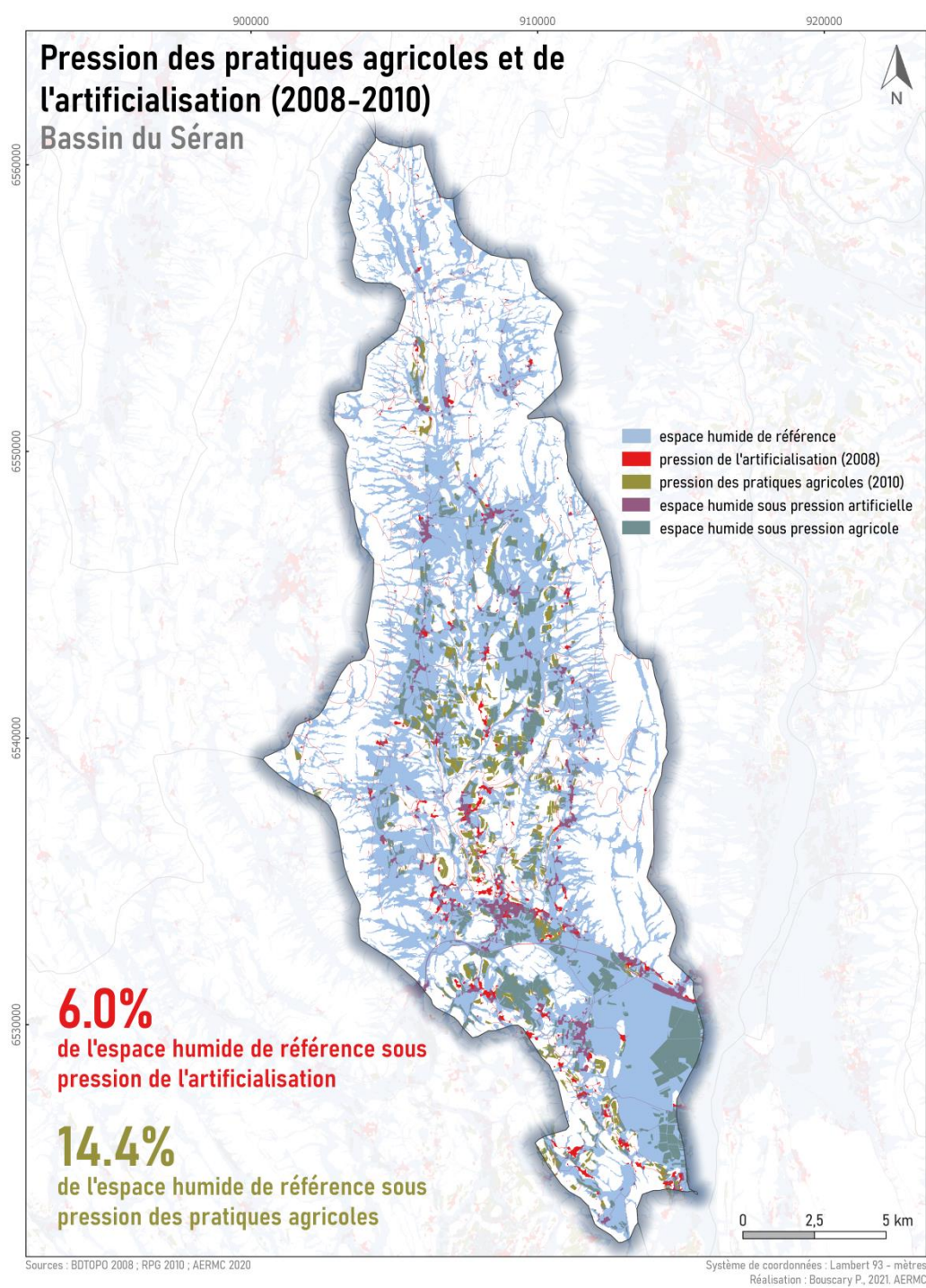


Localisation de l'espace humide et des pressions associées dans le bassin versant : Séran (HR_05_08) :

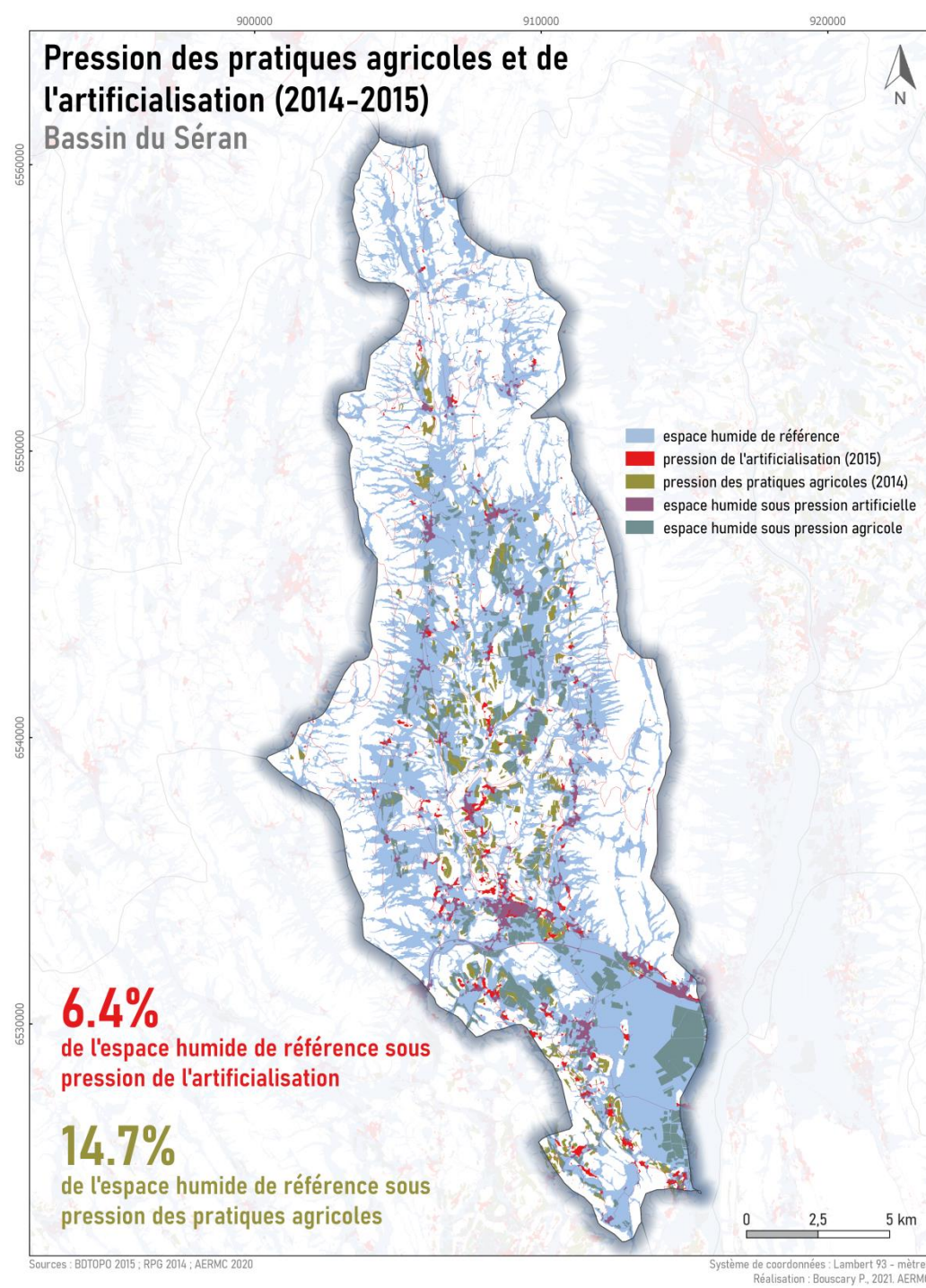


| | |
|--|---|
| Superficie du sous bassin | 29068,7 ha |
| Superficie de l'espace humide de référence | 12896,6 ha |
| Écorégions dans le sous bassin | <ul style="list-style-type: none">- N°3 : Haute - Chaîne du Jura- N°10 : Côtes calcaires Est- N°11 : Rhône amont |
| Commentaires | <p>Fonds de vallées et vallons ; plans, replats et dépressions sur dépôts morainiques et dépôts glaciolacustres (synclinal du Valromey, etc.) ; dépôts palustres en aval (marais de Lavours et alentours).</p> <p>Vigilance : les effets du modèle d'accumulation de flux surestiment localement l'espace humide de référence sur des configurations structurales a priori défavorables (fortes pentes, socles karstiques).</p> |



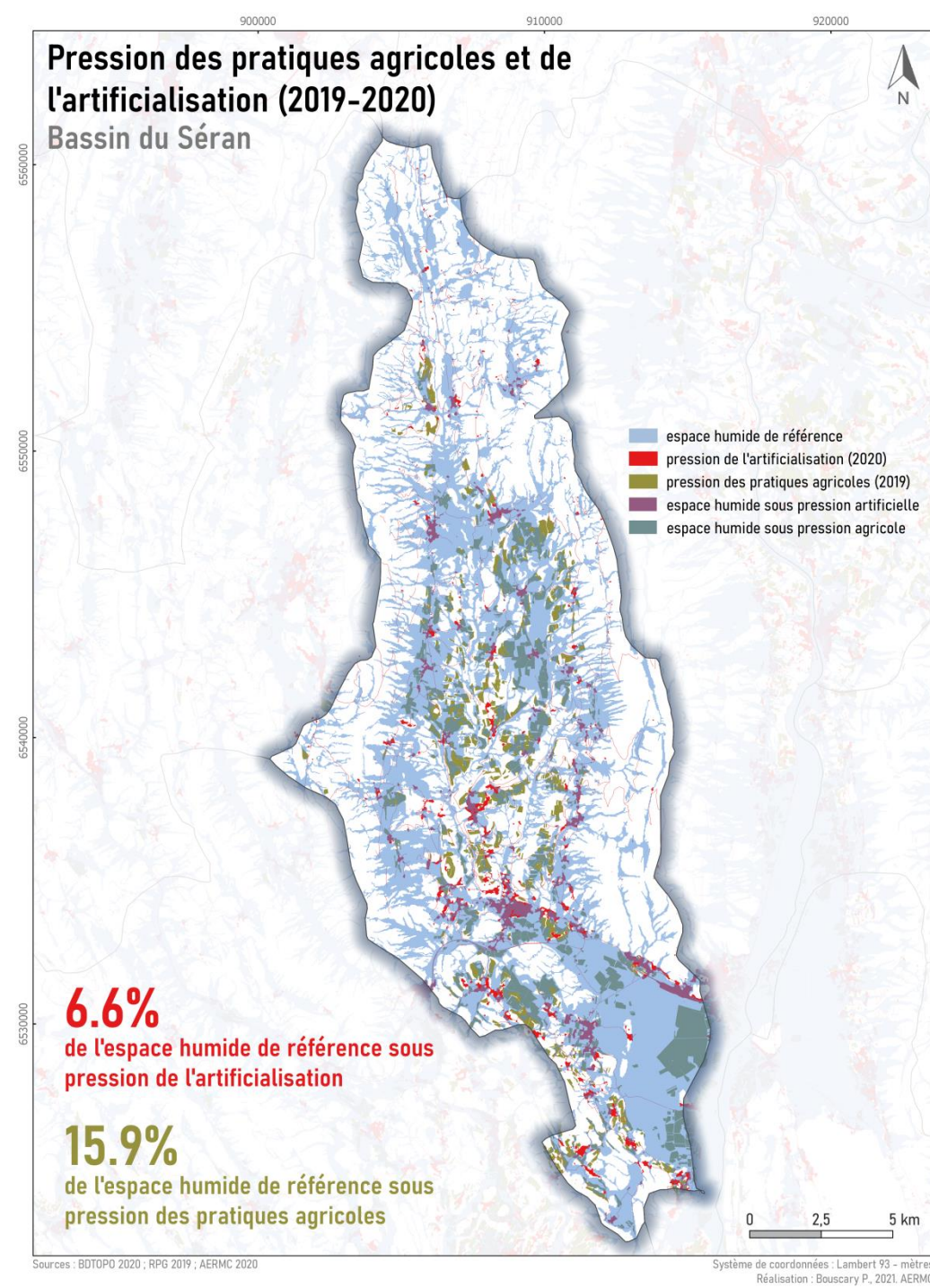
4.2% du bassin sous pression de l'artificialisation

8.9% du bassin sous pression des pratiques agricoles



4.4% du bassin sous pression de l'artificialisation

9.2% du bassin sous pression des pratiques agricoles



4.6% du bassin sous pression de l'artificialisation

10.2% du bassin sous pression des pratiques agricoles